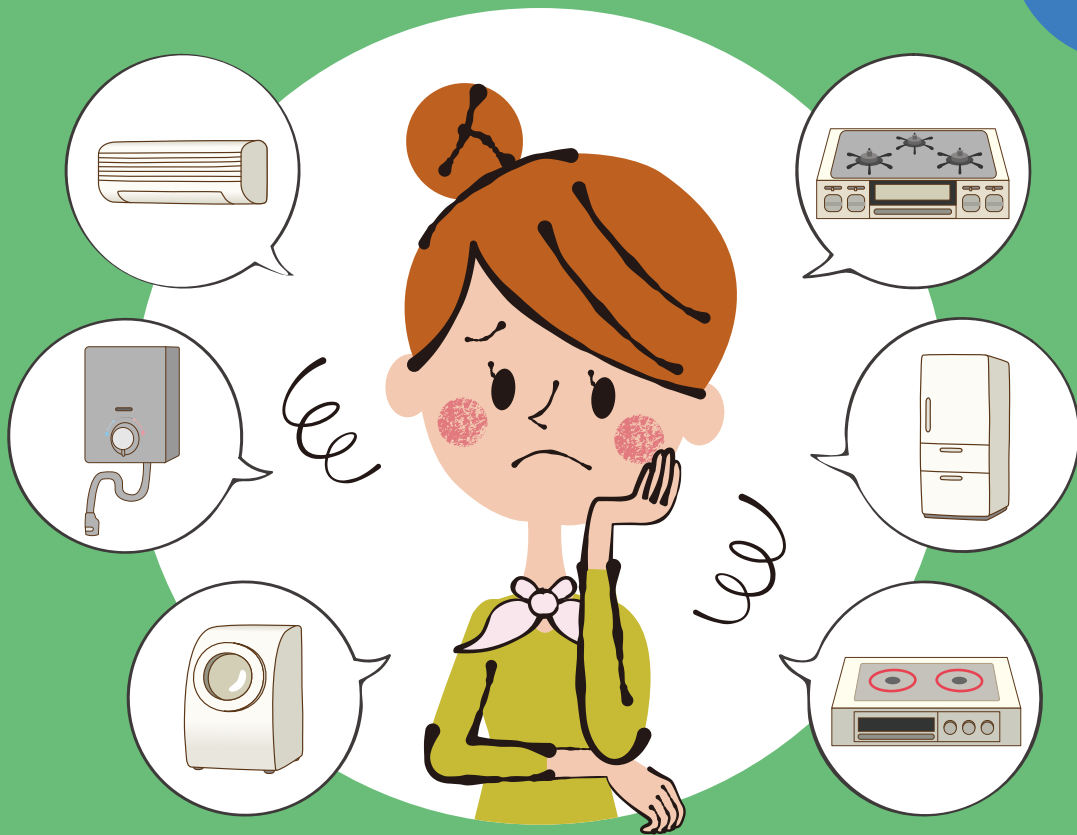


家電お困りごと、おまかせください!!

月額利用料金  
**250円**  
(税別)



# つながる修理サポート **W**



ご自宅にあるエアコン、冷蔵庫、洗濯機、液晶TV、デジタルカメラ、プリンタ…など、故障が発生した場合の「困った」を解決します。

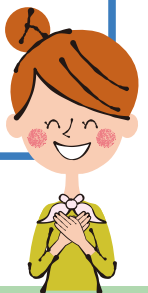
専用のコールセンターにお電話1本、ご連絡いただければ、お客様に代わって、修理を手配いたします。

どこに電話をしたら良いか判らない、  
修理の依頼方法が解らないなど

「お困りごと」は、  
当サービスにお任せください

国内外 200 以上のメーカー、  
50 品目以上の製品について、  
修理を代行いたします

発送修理対象製品の  
往復送料が  
無料です



※本サービスは、サービスの対象となる機器・製品に故障が発生した場合、お客様に代わって有償で修理を手配する、修理代行サービスです。  
※サービスの詳細は、サービス規約をご確認ください。

サポートセンター窓口

 **0120-467-942**

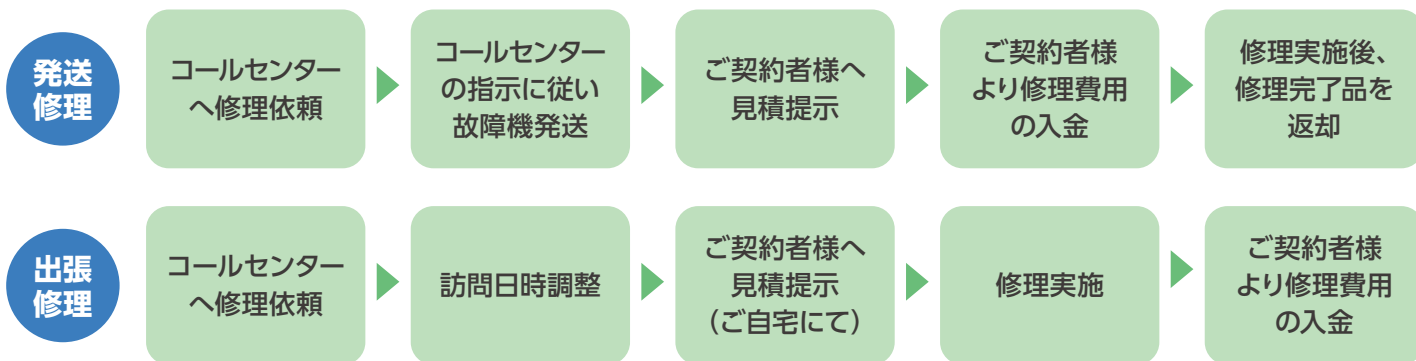
営業時間

営業時間：10:00～21:00  
定休日：土日祝（年末年始を除く）

※メールでは 24 時間 365 日受付けております。

サービス提供元：匠ワランティアンドプロテクション株式会社

## ご利用の流れ



## サービス特典

※詳細は、サービス規約をご確認ください。 ※特典の内容は変更される場合があります。

ご自宅で使用されている、  
右記 6 製品に自然故障が発生した場合、  
お客様のご負担なしで修理サポートが受けられる  
特典が付帯されます。



設置・購入日から 10 年以内の機器・製品に限ります。

## よくあるご質問

**Q.** どんな製品も料金の負担無しで修理できますか？

**A.** いいえ。  
特典対象以外は有償での修理対応となっております。  
詳しくは規約をご確認ください。

**Q.** 修理以外の相談もできますか？

**A.** 製品の使い方や、性能についてのお問い合わせ  
は受け付けておりません。お手数ですが、製造  
メーカーへ直接お問い合わせください。

**Q.** 修理依頼はどこに連絡すれば良いですか？

**A.** サービス規約に記載のある「つながる修理サポート  
センター」までご連絡ください。

**Q.** 解約したい場合は、どこに連絡すれば良いですか？

**A.** 解約をご希望の場合は、お申し込みをされた代理  
店までお問い合わせください。

**Q.** 修理できない場合は、どのように対応してもらえ  
ますか？

**A.** メーカーに部品が無い等、メーカーサービスの  
都合で修理不可能な場合は、同性能品への交換  
対応となります。同性能品は、サービス提供元が  
指定する製品となります。

**Q.** お申し込み後、いつからサービスを利用でき  
ますか？

**A.** お申し込み日の翌々月1日から利用できます。  
(例：9月15日にお申し込みをした場合、11月  
1日からご利用できます。)